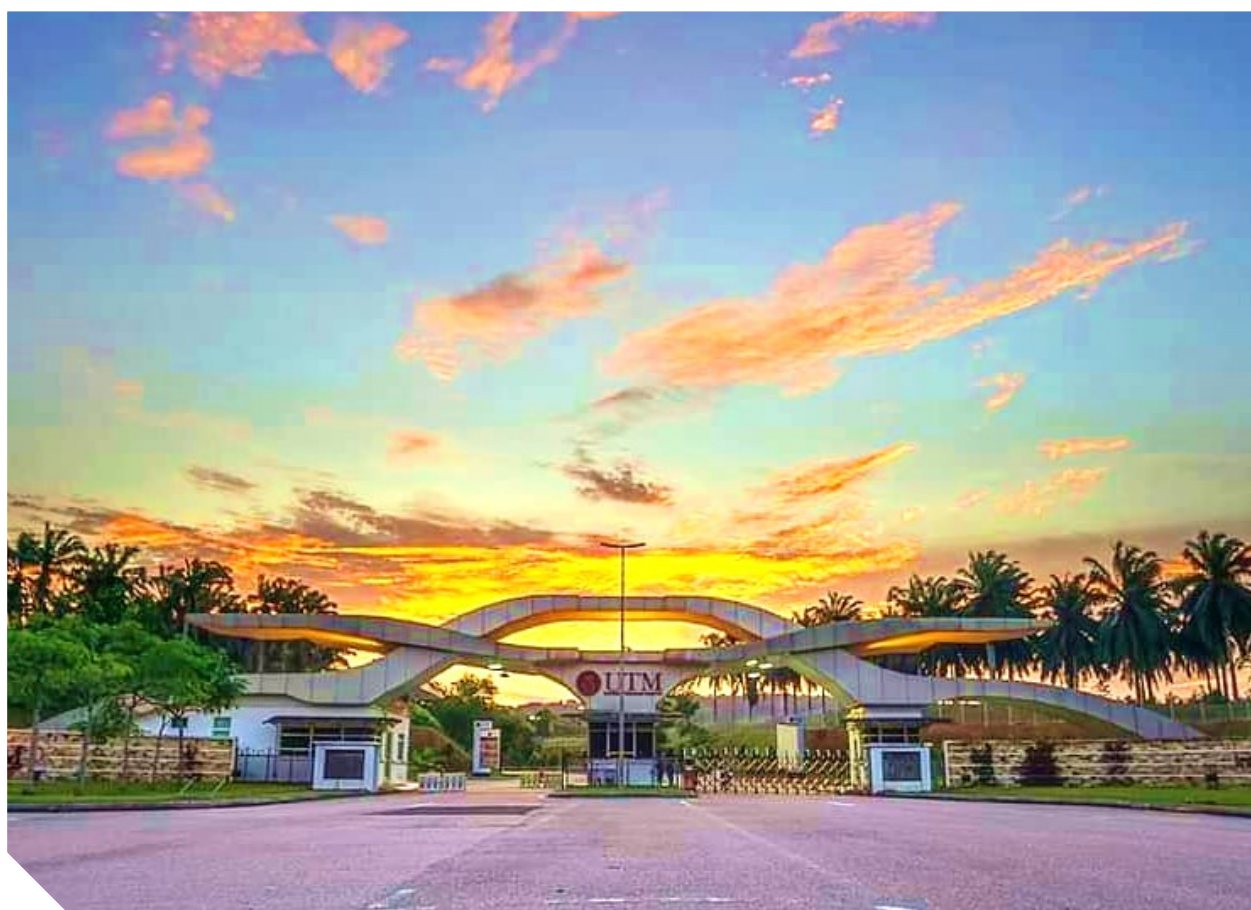




環球翔飛教育集團  
XIANGFEI Global Education Group



"Tell me and I FORGET, Teach me and I  
REMEMBER, Evolve me and I LEARN."



# 马来西亚理工大学 一带一路与可持续发展课程

## B&R and Sustainable Development Winter Program

培养方向：物联网+机器人；国际商务+创业 | 987 美金起

项目时段：2020年1月30日至2月6日

2020年1月30日抵达吉隆坡，2月6日从新山国际机场或樟宜机场离开

第一批截止日期：2019年11月1日

第二批截止日期：2019年12月1日

# Reason to Attend UTM Winter Program

“天下之事，闻者不如见者知之为详，见者不如居者知之为尽。”没有亲身体会过的东西，纵是阅尽千家文、百卷书，也不及一次真实的触碰来得印象深刻。

对于我们的学生来说，去了解一个陌生的城市和国家，最生动的形式，无疑是用双脚去踏遍街头巷尾的每一道青苔，用双眼去描摹高楼矮舍的每一处檐宇，吃那里的美食，听那里的音乐，说那里的俚语，嗅那里的空气。而对于计划留学的孩子，提前感受国外高校的课堂氛围和学习节奏，亲身经历不同文化背景下的社交氛围和生活方式，克服陌生语言环境带来的孤独、挫败和难堪，将帮助他们建立对海外学习的正确认识，让留学成为磐石不移的心之所向，而不是毕业后看似风光的随波逐流。

最后，祝愿所有的孩子在马来西亚度过快乐而有意义的 8 天。Work hard, play harder!



**马来西亚理工大学**（Technological University of Malaysia- UTM）是马来西亚最著名的国立大学之一。大学主校区位于马来西亚西马南端的 Johor（柔佛州新山市），占地面积 1177 公顷，另外在吉隆坡市中心还有一个校区，占地面积 18 公顷，也称为“城市校园”。

在追求卓越学术的过程中，正如在积累和传播知识方面所作的贡献一样，理工大学发挥着引导研究的作用。其学科设置覆盖电机工程、化工与自然资源工程、环境建设、民用工程、医学工程、综合科学、管理与人力资源发展、教育、地理信息科学与工程等领域。马来西亚理工大学位列 2020QS 世界大学排名第 217 位，亚洲大学排名 TOP 50。

在学术交流方面，理工大学与牛津大学、剑桥大学、清华大学等多所世界著名高校建立了广泛的联系，与世界 50 多个学术机构进行合作和交流。

# Contents

- 01 项目速览  
Program Overview
- 02 日程安排  
Program Itinerary
  - ◇ 物联网与机器人  
IoT & Robotics
  - ◇ 可持续发展  
Sustainable Development
- 04 文化体验  
Cultural Experience
- 05 海外服务  
Overseas Services
- 05 项目费用  
Program Fee
- 05 报名方式  
Sign-up
- 06 附件 1 项目报名表  
Sign-up Sample Form



Travel isn't always pretty. It isn't always comfortable.  
Sometimes it hurts, it even breaks your heart.  
But that's okay. The journey changes you;  
it should change you.

- Anthony Bourdain



# 项目速览

## ——1 分钟解密项目亮点

这里，终年如夏，  
灼热的赤道阳光，  
不期而至的落雨，  
造就了五彩斑斓，活力四射的热带风情。  
这里——是马来西亚。

2019 年，  
UTM 冬季项目**开团啦！**

### 01 室内室外都有课堂

除了在 UTM 校园上课，学生还有机会走访马来西亚著名企业，深入探访企业原貌和产品设备，对行业生态、产品生产产生更全面的认识。

### 02 中西方文化交融辉映

马来西亚在地理位置上是儒家、兴都教、回教及基督教四大文明交汇的地方，学生将在多元文化环境中更加深刻地体会跨文化交流的内涵。

### 03 毗邻新加坡位置绝佳

学生可选择从新加坡回国，一路观尽马六甲海峡风光；还可参加 2 月 6 日开始的新加坡 10 天项目，品味东南亚文化在柔佛海峡两岸的别样风情。

### Overview & Highlight

该项目内含 2 个 Track，学生可择一参加：

**物联网与人工智能：**在万物互联和万物智能的时代，人工智能将融入我们的生活，且无所不在。学生将通过本课程了解人工智能的人类社会结构、经济秩序的影响。

**可持续发展：**在国际合作日益密切、国际竞争愈加激烈的今天，此项目旨在强化学生的国际化思维，主要培养创新意识，跨文化交流能力和可持续发展的长远眼光，帮助学生开拓视野、转换思维，培养从全球视域出发解决问题的能力。



# 物联网与人工智能

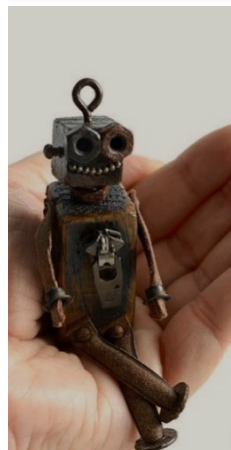
以下为预计行程安排，仅供参考；  
实际行程以出发前的通知为准。



- Day 01 接机，办理入住
- Day 02 参观 UTM 吉隆坡校区，吉隆坡市区观光  
马来西亚：多文化融合与可持续发展
- Day 03 吉隆坡城市调研
- Day 04 退房，前往参观马六甲世界遗产中心  
入住柔佛校区学生宿舍
- Day 05 物联网主题课程  
人工智能主题课程

## Internet of Things and its Inspiration

马来西亚是东南亚最活跃和发达的经济体之一。人工智能早已被列入马来西亚下一个十年的发展计划。UTM 的人工智能和物联网研究在马来西亚各所大学中独树一帜。本项目邀请到 UTM 最优秀的人工智能方向的学者是，带领学生了解物联网和人工智能是如何应用到生活中解决现实世界的问题、改变大马人民的生活。



- Day 06 参访 Biodiversity Homestay Village；  
或 DF Automation 机器人公司  
参观地点视当日天气情况而定
- Day 07 结业典礼，颁发证书
- Day 08 退房，送机  
返程机场推荐新加坡樟宜机场，  
有更多直飞航班且价格更便宜

# 可持续发展

以下为预计行程安排，仅供参考；  
实际行程以出发前的通知为准。



- Day 01 接机，办理入住
- Day 02 参观 UTM 吉隆坡校区，吉隆坡市区观光  
马来西亚：多文化融合与可持续发展
- Day 03 吉隆坡城市调研
- Day 04 退房，前往参观马六甲世界遗产中心  
入住柔佛校区学生宿舍
- Day 05 可持续发展主题课程  
可持续发展主题课程

## Sustainable Development in Malaysia

马来西亚是一带一路中非常重要的国家之一，社会人文宗教的包容、地理位置的优越使其成为东南亚的经济重镇。可持续发展主题课程将通过教师授课和外出访问让同学们了解在一带一路中起到重要经济动力作用的马来西亚如何面对全球竞争和发展，并了解其如何通过整合资源和全球视野使其国民获益。



- Day 06 可持续发展主题课程  
可持续发展主题课程  
柔佛夜市调研
- Day 07 结业典礼，颁发证书
- Day 08 退房，送机  
离开地点推荐新加坡樟宜机场，有更多直飞航班且价格更便宜



# 文化体验

马来西亚是一个新旧辉映、东方文明与西方色彩完美融合的岛屿型国家。

在这里，你可以感受到现代都市的时尚气息，也可以饱览历史留下的古老印记。

在吉隆坡市内，到处可见美丽的国花“扶桑”，还有兰花、鸡蛋花和珍贵的瓶子草，茂密的热带植物与殖民时期留下的古典建筑交织在一起，呈现出浓烈的异域风情。

We live in a wonderful world that is full of beauty, charm and adventure. There is no end to the adventures we can have if only we seek them with our eyes open

----- Jawaharlal Nehru

## 双峰塔

这座美轮美奂的建筑物修建于 1997 年，建筑理念由伊斯兰 5 大支柱思想所激发而来的，共 88 层楼高。登上双塔大楼，整个吉隆坡市秀丽风光尽收眼底，景色尤为壮美。



## 茨厂街

保持着中国城市浓郁的生活气息，商铺几乎都是华人所开，中式的牌楼，中式的商铺，中国元素荟萃于此，仿佛回到家乡。除了熟悉的小吃和建筑，还有许多名胜古迹也值得一观，如吉隆坡最古老的印度庙马里安曼兴都庙，马来西亚仅有的南粤古建筑陈氏书院等等。

## 国家清真寺

这是东南亚最大的清真寺之一，可容纳 8000 人同时祈祷。外观简约，建筑上融合了伊斯兰的艺术及装饰，显得神圣而纯洁。这里同时也是马来西亚伊斯兰教活动中心，每逢星期五主麻日，虔诚的教徒们便会来此祈祷。



最令人瞩目之处则在于其层叠的伞状屋顶，73 公尺高尖塔更直指蓝天，精致巍然。寺内经堂、走廊、图书室等的装潢与麦加的三大清真寺相仿。

# 服务&费用 &报名方式

## 服务包含

1. 带队老师全程带队，将在项目期间对学生的学 习、生活提供全方位的指导。
2. 项目期间全程入住学校附近酒店或学校宿舍
3. 行程安排内的交通、景点门票、访问预约由主办方负责
4. 协助办理马来西亚旅游签证
5. 主办方统一为学生购买保险
6. 接机：吉隆坡国际机场；送机：柔佛新山机场或新加坡樟宜机场，10:00-17: :00

## 服务不包含

1. 国际往返机票
2. 签证费
3. 行程安排外的交通，景点和住宿由学生自理
4. 本项目不含餐。外出参访及自由活动期间将带领学生到餐厅集中的地段用餐，学生可自行选择餐厅用餐，费用自理



## 费用

第一批：2019 年 11 月 1 日及之前  
报名：987 美元

第二批：2019 年 11 月 2 日至 12  
月 1 日期间报名：1137 美元

## 报名方式

### 1. 申请条件

全日制在读本科生及研究生，品行端正，建议大学英语四级或相应水平。

### 2. 申请材料

项目报名表；护照扫描件 1 份；签证所需材料将另行通知

### 3. 报名通道

-报名链接：<http://apply.xf-world.org/>

-咨询邮箱：[xian@xf-world.org](mailto:xian@xf-world.org)

-官方网站：<http://duanqi.xf-world.org/>

\*注：国内合作院校推荐名额请咨询各院校相关部门





# 附件·项目报名表 | Sign-up Sample Form

请用“√”选出想要参加的项目							
物联网与人工智能 ( )				可持续发展 ( )			
Part 1 申请者身份信息 (中文填写)							
姓		名		出生日期	年/月/日	性别	
英文名	若有	国籍		出生地		民族	
宗教信仰		身份证号				有效期	年/月/日
Part 2 申请者旅行证件信息 (中文填写)							
护照号		有效期	年/月/日	签发地		旧护照号	若有
有效签证	(请填写目前持有的所有有效签证的国家、类别、有效期, 如美国, B1/B2, 2025年1月1日)						
拒签历史及理由							
Part 3 申请者学术信息 (中文填写)							
在读院校			院系			入学年份	
专业			绩点	绩点 / 满分		学制	2/3/4/5 年
在读学历	本 / 研	年级		CET4 成绩		CET6 成绩	
TOEFL 成绩	若有	小分成绩	听力 / 阅读 / 口语 / 写作			考试时间	年/月/日
IELTS 成绩	若有	小分成绩	听力 / 阅读 / 口语 / 写作			考试时间	年/月/日
Part 4 申请者通讯信息 (中文填写)							
居住地址	(请认真、完整填写, 请填写长期居住、生活的地址, 如学校宿舍地址或家庭地址)					邮编	
邮寄地址	(请认真、完整填写以便邮寄录取等重要材料)					邮编	
手机号码				电子邮箱			
Part 5 申请者紧急联络人信息 (中文填写)							
姓		名		性别		关系	
居住地址	(请认真、完整填写, 请填写长期居住、生活的地址, 如家庭地址或单位地址)					邮编	
手机号码				电子邮箱			
Part 6 申请者健康信息 (中文填写)							
整体状况	(请描述自己目前及长期以来的身体状况, 是否健康, 是否有残障等)						
重大病史	(请说明自己是否曾罹患心脑血管疾病、哮喘、骨折等重大疾病或伤患)						
用药需求	(请说明自己是否需要长期服用中西医药物, 是否需要常备某种药物)						
药物过敏	(请描述自己是否对某种或某类药物有过敏反应, 如阿司匹林、青霉素等)						
环境不适	(请描述自己是否容易在某种环境中感到不适, 如花粉、强紫外线等)						
饮食忌口	(请描述自己是否对某种或某类食物有过敏反应, 如花生、海鲜等, 或对食物有特别需求, 如不食猪肉、素食主义等)						
其他事项	(请补充其他你希望项目主办方了解的信息, 以便我们更好地保障你在项目期间的安全)						
请务必确保所有信息真实有效并填写完整				本人签名: 签名日期:			